

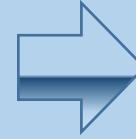
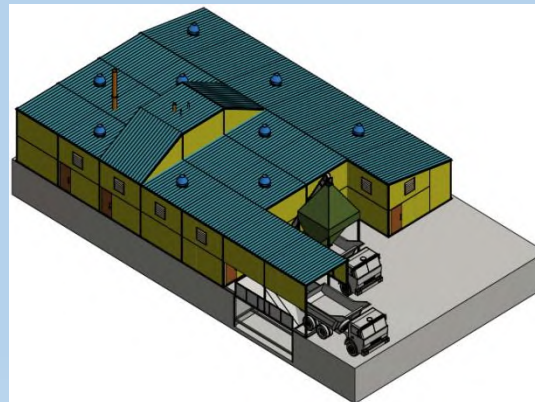
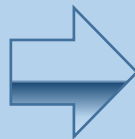


ООО «Конструкторское бюро Климова»
Россия, 650003, Кемеровская обл., г. Кемерово, а/я 4531.
klimovinfo1@gmail.com
www.potram.ru

Отдел консультации +7-900-054-06-99

«ПРОМЕТЕЙ - ФЕРМЕР»

**Пиролизные заводы по переработке
нефтешламов в ГСМ и электроэнергию**



Список основных этапов технологического процесса по получению ГСМ и электроэнергии из нефтешламов

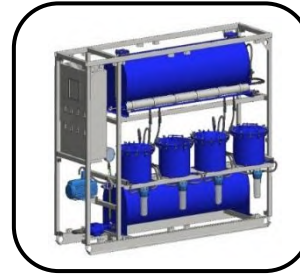
- 1. Процесс подготовки сырья**
- 2. Процесс пиролиза: получение пиролизной жидкости и горючего газа**
- 3. Процесс испарения: получение из пиролизной жидкости бензиновых и дизельных фракций**
- 4. Процесс сорбции: получение товарного топлива**
- 5. Получение из горючего газа электроэнергии с помощью газопоршневого генератора**

«ПРОМЕТЕЙ - ФЕРМЕР»

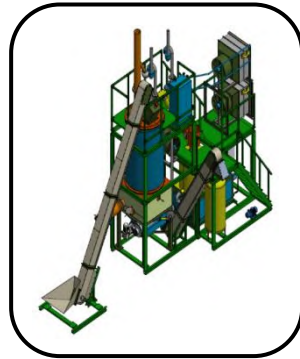
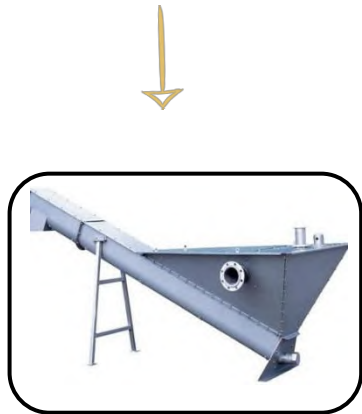
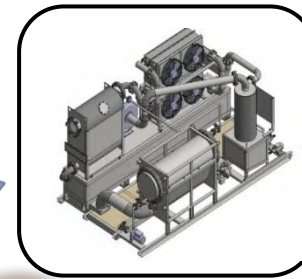
пиролизные заводы включают в себя



2. Установка
пиролиза
«ФЕРМЕР»



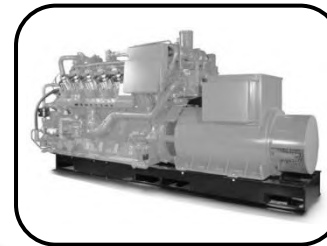
4. Установка
сорбции



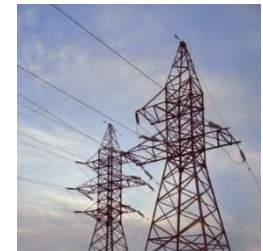
3. Установка
испарения



Газгольдер



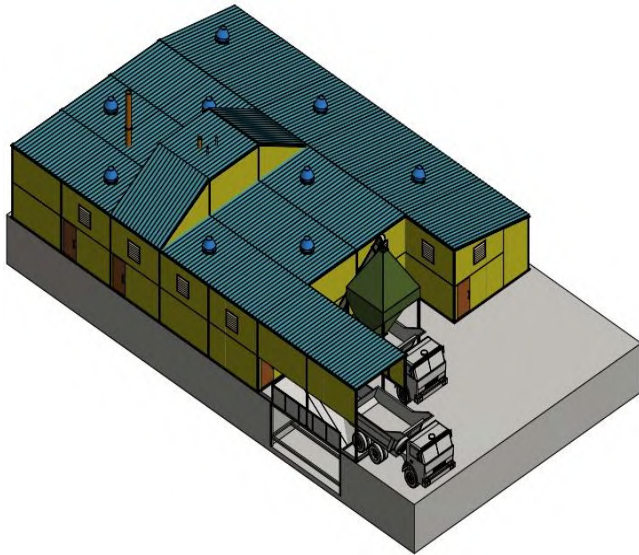
5. Газопоршневой генератор
(получение электроэнергии)



1. Сепаратор
песка



Пиролизный завод по переработке нефтешламов



Расчет с 1 тонны	
После процесса пиролиза	
Газ	7 %
Пиролизная жидкость	60 %
Полукокс	20 %
Вода	13 %
После процесса сорбции	
Бензин	12 %
Дизтопливо	48 %

Расчет доходной части с переработки 1 тонны нефтешламов

Полученные продукты после процесса пиролиза		
Газ (кг)	7%	70 кг
7 руб./кг доход		490 р
Пиролизная жидкость	60%	600 кг
10 руб./кг доход		6000 р
Полукокс	20%	200 кг
6 руб./кг доход		1200 р
Вода	13%	130 кг
Полученные продукты после процесса дистилляции и сорбции		
Бензин (кг)	12%	120 кг
30 руб./кг доход		3600 р
Дизельное топливо (кг)	48%	480 кг
35 руб./кг доход		16800 р
Полученная электроэнергия после сжигания газа в газогенераторе		
электроэнергия		771 кВт
5 руб./кВт-ч доход		3855 р
Прием отходов руб./т		- 1000 р
Итого		24945 р

**Окупаемость пиролизных заводов "ПРОМЕТЕЙ"
на нефтешламах и нефтяных озерах.**

Мощность переработки	Для мусоросжигания	Для получения ГСМ	Получение газа (для заправки автомобилей)	Для получения электроэнергии	Для получения ГСМ и электроэнергии
3 т/сутки	code PF 1101	code PF 1201	code PF 1401	PF 1501 (100 кВт)	PF 1601 (100 кВт)
Стоимость	14 274 000 RUB	18 896 000 RUB	15 666 000 RUB	18 736 000 RUB	23 446 000 RUB
Доходность, мес.	462 600 RUB	1 740 240 RUB	570 600 RUB	657 643 RUB	2 043 283 RUB
Окупаемость, мес.	30,9	10,9	27,5	28,5	11,5
8 т/сутки	code PF 1102	code PF 1202	code PF 1402	PF 1502 (250 кВт)	PF 1602 (250 кВт)
Стоимость	18 784 000 RUB	24 236 000 RUB	20 036 000 RUB	28 156 000 RUB	33 446 000 RUB
Доходность, мес.	1 233 600 RUB	4 640 640 RUB	1 521 600 RUB	1 753 714 RUB	5 448 754 RUB
Окупаемость, мес.	15,2	5,2	13,2	16,1	6,1
10 т/сутки	code PF 1103	code PF 1203	code PF 1403	PF 1503 (350 кВт)	PF 1603 (350 кВт)
Стоимость	21 728 000 RUB	27 202 000 RUB	23 292 000 RUB	35 832 000 RUB	40 956 000 RUB
Доходность, мес.	1 542 000 RUB	5 800 800 RUB	1 902 000 RUB	2 192 143 RUB	6 810 943 RUB
Окупаемость, мес.	14,1	4,7	12,2	16,3	6,0
20 т/сутки	code PF 1104	code PF 1204	code PF 1404	PF 1504 (750 кВт)	PF 1604 (750 кВт)
Стоимость	33 706 000 RUB	41 250 000 RUB	35 770 000 RUB	64 380 000 RUB	71 144 000 RUB
Доходность, мес.	3 084 000 RUB	11 601 600 RUB	3 804 000 RUB	4 384 286 RUB	13 621 886 RUB
Окупаемость, мес.	10,9	3,6	9,4	14,7	5,2
25 т/сутки	code PM 2101	code PM 2201	code PM 2401	PM 2501 (1000 кВт)	PM 2601 (1000 кВт)
Стоимость	36 436 000 RUB	45 920 000 RUB	39 110 000 RUB	78 510 000 RUB	86 874 000 RUB
Доходность, мес.	3 855 000 RUB	14 502 000 RUB	4 755 000 RUB	5 480 357 RUB	17 027 357 RUB
Окупаемость, мес.	9,5	3,2	8,2	14,3	5,1
50 т/сутки	code PM 2102	code PM 2202	code PM 2402	PM 2502 (2000 кВт)	PM 2602 (2000 кВт)
Стоимость	63 940 000 RUB	78 514 000 RUB	63 784 000 RUB	145 404 000 RUB	157 898 000 RUB
Доходность, мес.	7 710 000 RUB	29 004 000 RUB	9 510 000 RUB	10 960 714 RUB	34 054 714 RUB
Окупаемость, мес.	8,3	2,7	6,7	13,3	4,6
75 т/сутки	code PM 2103	code PM 2203	code PM 2403	PM 2503 (3000 кВт)	PM 2603 (3000 кВт)
Стоимость	85 614 000 RUB	107 058 000 RUB	85 848 000 RUB	210 928 000 RUB	229 112 000 RUB
Доходность, мес.	11 565 000 RUB	43 506 000 RUB	14 265 000 RUB	16 441 071 RUB	51 082 071 RUB
Окупаемость, мес.	7,4	2,5	6,0	12,8	4,5
100 т/сутки	code PM 2104	code PM 2204	code PM 2404	PM 2504 (4000 кВт)	PM 2604 (4000 кВт)
Стоимость	107 788 000 RUB	134 882 000 RUB	108 422 000 RUB	278 082 000 RUB	300 796 000 RUB
Доходность, мес.	15 420 000 RUB	58 008 000 RUB	19 020 000 RUB	21 921 429 RUB	68 109 429 RUB
Окупаемость, мес.	7,0	2,3	5,7	12,7	4,4